



Warmińsko-Mazurski Turniej Bezpieczeństwa w Ruchu Drogowym



ELIMINACJE SZKOLNE TURNIEJU

GRUPA I oraz GRUPA II
SZKOŁY PODSTAWOWE 2020



1. Za tym znakiem:

- A. nie można skręcić w lewo
- B. jest skrzyżowanie z drogą podporządkowaną występującą po prawej stronie
- C. mamy pierwszeństwo przed pojazdem wjeżdżającym na skrzyżowanie z lewej strony



2. Po drodze oznaczonej tym znakiem można jechać rowerem:

- A. po dowolnej stronie, pod warunkiem ustępowania pieszym
- B. po prawej stronie, bez konieczności ustępowania pieszym
- C. tylko po lewej stronie



3. Znak ten oznacza:

- A. nakaz jazdy w lewo – skręcanie za znakiem
- B. nakaz jazdy w lewo – skręcanie przed znakiem
- C. nakaz jazdy w prawo



4. Znak ten oznacza:

- A. odcinek jezdni o ruchu dwukierunkowym
- B. pierwszeństwo dla nadjeżdżających z przeciwnika
- C. pierwszeństwo na zwężonym odcinku drogi



5. Za tym znakiem jest:

- A. droga ekspresowa
- B. śliska jezdnia
- C. możliwość jazdy motorowerem po poboczu



6. Za tym znakiem:

- A. nie można skręcić w prawo
- B. jest droga bez przejazdu występująca za skrzyżowaniem z prawej strony
- C. jest droga bez przejazdu występująca za skrzyżowaniem z lewej strony



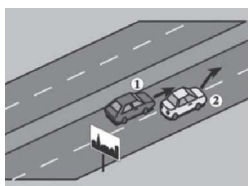
7. Za tym znakiem:

- A. można skręcić w lewo na najbliższym skrzyżowaniu
- B. zabrania się zawracania na najbliższym skrzyżowaniu
- C. nie można jechać wprost



8. W tej sytuacji kierujący pojazdem 1:

- A. powinien ograniczyć zaufanie do kierującego pojazdem 2
- B. nie może użyć sygnału świetlnego
- C. nie może użyć sygnału dźwiękowego



9. Co to jest obszar zabudowany?

- A. obszar, na którym znajdują się budynki mieszkalne
- B. obszar oznaczony odpowiednimi znakami drogowymi
- C. obszar oznaczony zielonymi tablicami z białymi napisami nazwy miejscowości

10. Rowerzyście zabrania się:

- A. wjeżdżania na tory, gdy rozpoczęto opuszczanie zapór
- B. wyprzedzać inne niż rower powoli jadące pojazdy z ich prawej strony
- C. zatrzymywać się w śluzie rowerowej

11. Do obowiązkowego wyposażenia roweru należy:

- A. lusterko boczne
- B. światła barwy żółtej samochodowej na pedałach
- C. dzwonek lub inny sygnał ostrzegawczy o nieprzerażliwym dźwięku

12. Rowerzysta, który wykonuje skręt lub zmienia kierunek ruchu:

- A. nie musi sygnalizować manewru, jeśli skręca w prawo
- B. skręcając w lewo, po upewnieniu się, że ma wolną drogę, może wykonać manewr bez sygnalizowania
- C. zawsze obowiązany jest podać sygnał przez wyciągnięcie ręki w odpowiednim kierunku

13. Zabrania się wyprzedzania pojazdu silnikowego jadącego po jezdni:

- A. na skrzyżowaniach o ruchu okrężnym
- B. przy dojeżdżaniu do wierzchołka wzniesienia
- C. na skrzyżowaniach o ruchu kierowanym

14. Rowerzysta ma pierwszeństwo przed pieszym pełnosprawnym:

- A. na drodze dla rowerów
- B. na drodze dla rowerów i pieszych
- C. na każdej jezdni

15. Pieszy korzystając z przejść dla pieszych:

- A. musi ustąpić pierwszeństwa pojazdom
- B. ma pierwszeństwo przed kierującym rowerem
- C. musi przepuścić pojazdy ze swojej prawej strony

16. Przechodzenie przez jezdnię w miejscu o ograniczonej widoczności drogi:

- A. jest dozwolone, tylko na drogach o małym natężeniu ruchu
- B. jest zawsze zabronione
- C. jest dozwolone, tylko na drogach jednokierunkowych

17. Nie zabrania się zatrzymania roweru:

- A. tylko na drodze dla rowerów
- B. na pasie ruchu dla rowerów
- C. tylko w śluzie rowerowej

18. Zabrania się cofania:

- A. na moście
- B. na drodze jednokierunkowej
- C. w obszarze zabudowanym

19. Kto to jest kierujący?

- A. osoba uprawniona do kierowania pojazdem silnikowym
- B. osoba, która kieruje pojazdem lub zespołem pojazdów, a także osoba, która prowadzi kolumnę pieszych, jedzie wierzchem albo pędzi zwierzęta pojedynczo lub w stadzie
- C. osoba posiadająca uprawnienia do kierowania motocyklem

20. Dziecko w wieku 8 lat jadące rowerem jest:

- A. pieszym
- B. kierowcą
- C. rowerzystą

21. Dopuszcza się umieszczenie świateł odblaskowych barwy białej dodatkowo:

- A. z tyłu wózka rowerowego
- B. z przodu roweru i wózka rowerowego
- C. z przodu i z tyłu motoroweru

22. Zabrania się zatrzymania roweru:

- A. na poboczu obok linii przerywanej wyznaczającej krawędź jezdni
- B. przed znakiem „zakaz zatrzymywania się”
- C. w odległości mniejszej niż 15 m od słupka lub tablicy oznaczającej przystanek komunikacji publicznej, a na przystanku z zatoką - na całej jej długości

23. Kilku pieszych idących po jezdni:

- A. powinno poruszać się jeden za drugim, ale na drogach o małym ruchu i w warunkach dobrej widoczności dwóch pieszych może iść obok siebie
- B. zawsze musi iść „parami”
- C. może iść w dowolny sposób

24. Światło odblaskowe w rowerze nie może mieć kształtu:

- A. koła
- B. trójkąta
- C. kwadratu

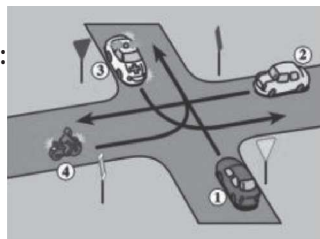
25. Pojazd wykonujący na drodze prace porządkowe lub remontowe powinien wysłać:

- A. niebieskie sygnały błyskowe
- B. czerwone sygnały błyskowe
- C. żółte sygnały błyskowe

SKRZYŻOWANIA

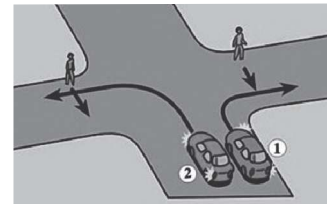
1. Na tym skrzyżowaniu kierujący pojazdem 1:

- A. ma pierwszeństwo przed pojazdem 2
- B. ustępuje pierwszeństwa pojazdowi uprzywilejowanemu „w akcji” 3
- C. ma pierwszeństwo przed pojazdem 4



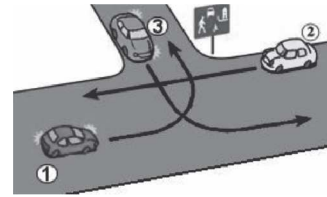
2. W tej sytuacji kierujący:

- A. pojazdem 1 nie ustępuje pierwszeństwa pieszemu
- B. pojazdem 2 nie ustępuje pierwszeństwa pieszemu
- C. pojazdami 1 i 2 ustępują pierwszeństwa pieszym



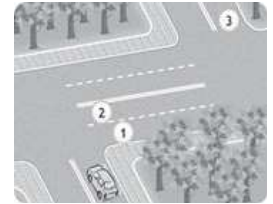
3. Kierujący którym pojazdem jest włączającym się do ruchu?

- A. pojazdem Nr 2
- B. pojazdem Nr 3
- C. pojazdem Nr 1



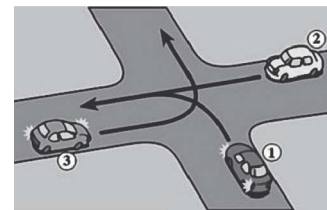
4. W tej sytuacji, kierujący zamierzając jechać na wprost, zajmuje kolejno pasy ruchu:

- A. 1, 2, 3
- B. 1, 3
- C. 2, 3



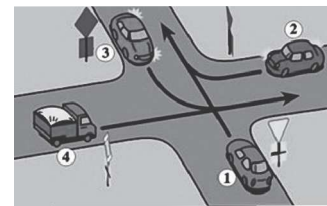
5. Na tym skrzyżowaniu kierujący pojazdem 1:

- A. ustępuje pierwszeństwa pojazdowi 3
- B. ustępuje pierwszeństwa pojazdowi 2
- C. przejeżdża pierwszy



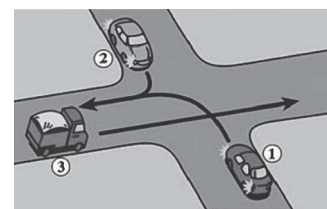
6. Na tym skrzyżowaniu kierujący pojazdem 1 ustępuje pierwszeństwa:

- A. wszystkim pojazdom
- B. tylko pojazdowi 2
- C. tylko pojazdowi 4



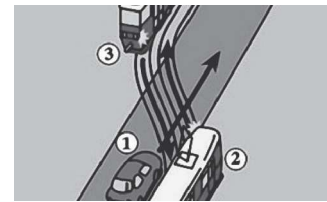
7. Podaj kolejność przejazdu przez to skrzyżowanie:

- A. 1 - 2 - 3
- B. 3 - 2 - 1
- C. 2 - 1 - 3



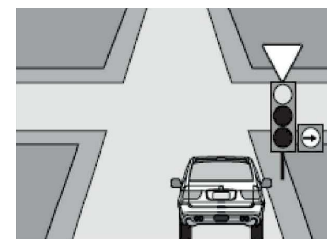
8. W tej sytuacji kierujący pojazdem 1:

- A. ma pierwszeństwo przed pojazdem 2
- B. ma pierwszeństwo przed pojazdem 3
- C. przejeżdża ostatni



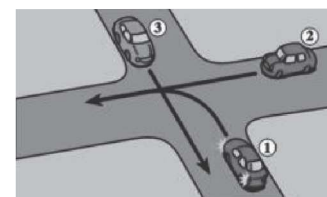
9. W tej sytuacji, po zatrzymaniu się przed sygnalizatorem i upewnieniu się, że przejazd nie spowoduje utrudnienia ruchu można?

- A. zawrócić
- B. jechać na wprost przez skrzyżowanie
- C. skrócić w prawo



10. Podaj kolejność przejazdu przez to skrzyżowanie:

- A. 1 - 2 - 3
- B. 3 - 2 - 1
- C. 2 - 1 - 3



NUMER DRUŻYNY		NR ZAWODNIKA	
IMIĘ		NAZWISKO	
NAZWA SZKOŁY		KLASA	